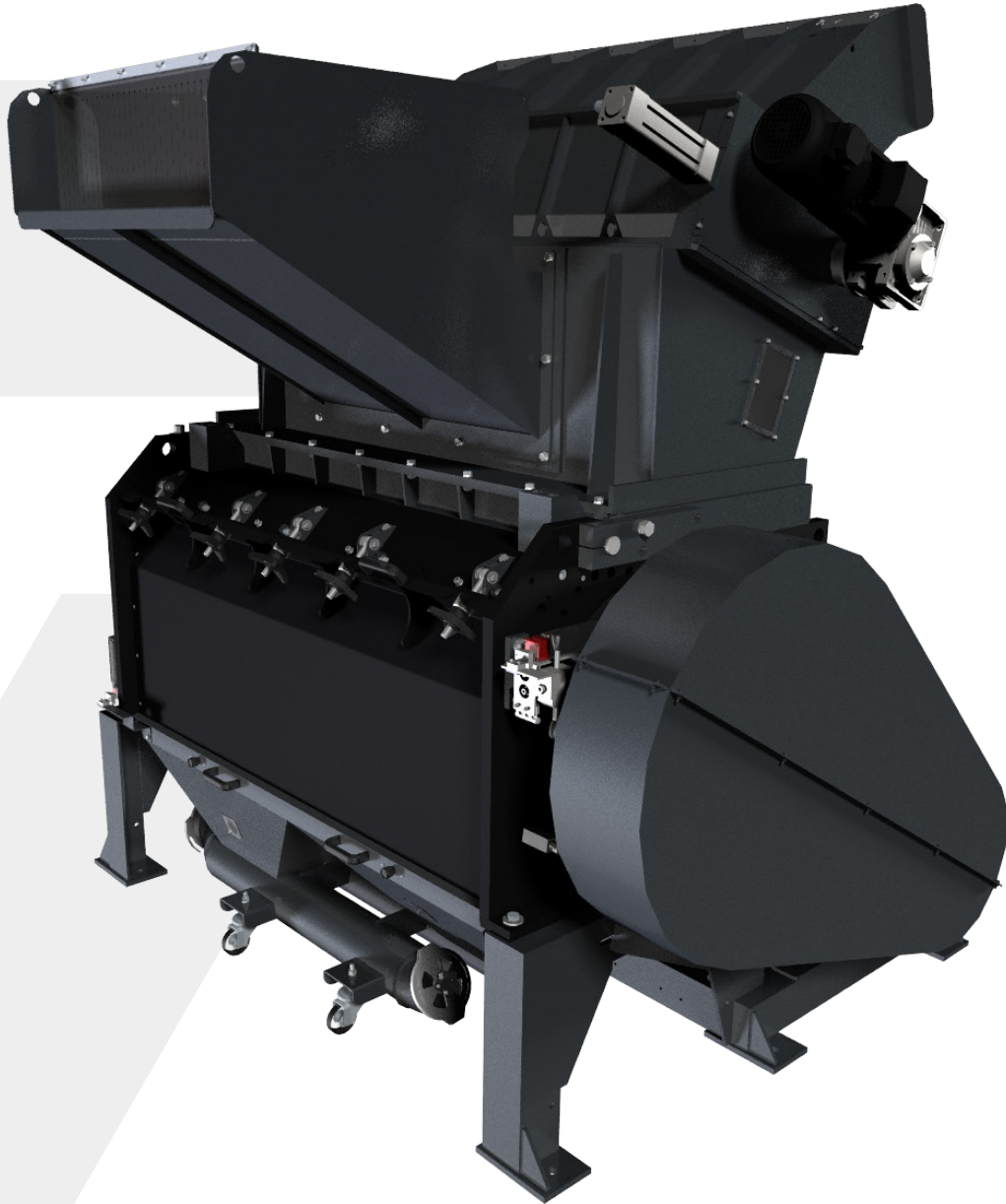


# TRIA<sup>TF</sup>

EMPOWER EVERY GRIND



# TR SERIE 60

Die Baureihe TR dient der Inlinervermahlung im Tiefziehprozess von Vollfolie, Stanzgitter mit und ohne anhaftende Teile. Unterschiedlichste Materialien wie PS / PP / PET / PLA bis 200/250 mm Höhe können zugeführt werden. Die Mühlen können ebenerdig, in einer Grube oder unter dem Werkzeug aufgestellt werden.



Bei Routine-Wartungsarbeiten sind die Bauteile ohne Werkzeuge zugänglich.

V-Rotorkonfiguration bei Rotor mit 3 und 5 Messern.

Einstellung der rotierenden und feststehenden Messer in der Einstelllehre.

Rotorarretierung zu Wartungszwecken.

Sicherheitseinrichtungen und -schaltungen gemäß EU-Richtlinien.

Rotor mit mitlaufenden Seitenscheiben.

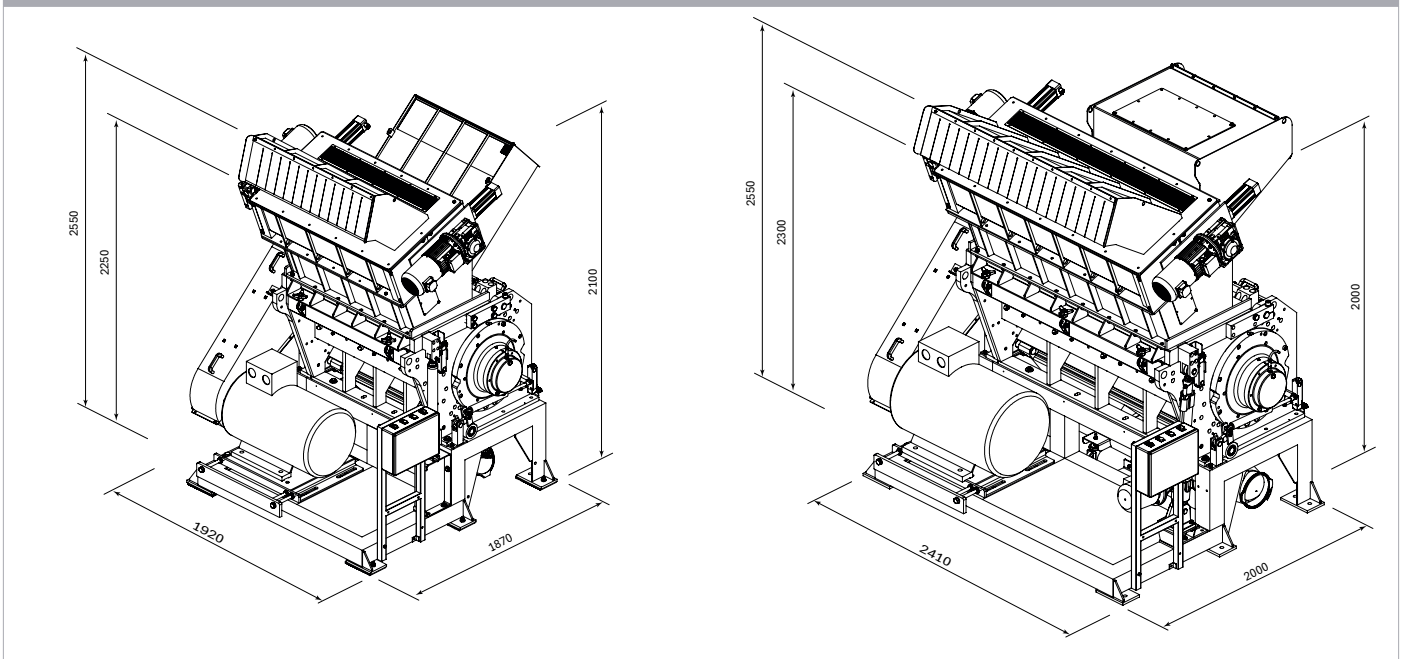
Wasserkühlung der Kammer.

Öffnen des Trichters erfolgt mit motortriebener Hebevorrichtung. Öffnen des Siebhalters erfolgt über Gasdruckzylinder.

MERKMALE	TR 11060	TR 16060
Einfüllöffnung (mm):	<b>1100 x 570</b>	<b>1600 x 570</b>
Anzahl Rotor-/Statormesser:	<b>3 - 5 / 2</b>	<b>3 - 5 / 2</b>
Rotordrehzahl (1/min):	<b>400</b>	<b>400</b>
Rotordurchmesser (mm):	<b>500</b>	<b>500</b>
Motor (kW):	<b>55</b>	<b>90</b>
Gewicht (kg):	<b>5700</b>	<b>6000</b>
Standardsieb (mm):	<b>9</b>	<b>9</b>
Nenndurchsatz (kg/hr):	<b>600 ÷ 900</b>	<b>800 ÷ 1200</b>

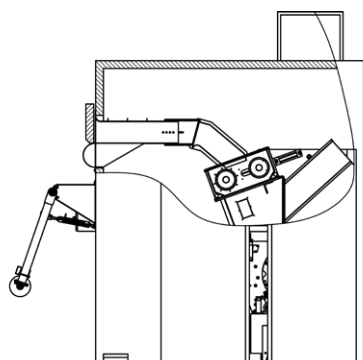
OPTIONEN
A. Messer und Sieb in verschleißfester Ausführung
B. Einzugswerke
C. Trichter für Randstreifen
D. Schallisolierung montiert
E. feststehende Seitenscheiben
F. schallisolierter Tunnel für Förderband
G. Füllstandkontrolle
H. Austrag ohne montierte Absauganlage

#### ABMESSUNGEN

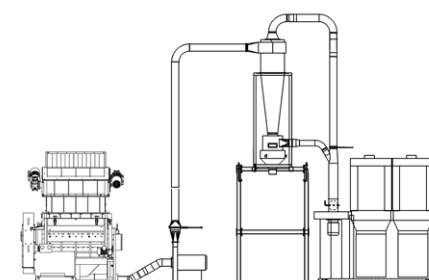


#### ZUBEHÖR

##### Schallisolierter Box und Tänzerarm



##### Entstaubungssystem DP



##### Entstaubungssystem LT

